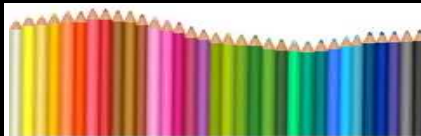


# 色えんぴつ

～それぞれの色、それぞれの個性を大切にしよう～



草津中学校  
第2学年  
学年通信

NO. 2  
2020.4.21

## 保護者の皆さま

臨時休校の延長に伴い、追加の学習課題を入れさせていただきました。不要不急の外出ができないことで、お子さんも不安を抱えていることと思います。お子さんの様子で変わったことや、お気づきの点がございましたら、遠慮なくお知らせください。

2年生職員から、生徒へのメッセージを同封させていただきました。元気な姿で登校日が迎えられることを職員一同心より願っています。コロナウイルスの感染予防に努めてください。



## 5月の予定



日	曜	1	2	3	4	5	6	弁当	行事等
4/10（金）～5/6（水）臨時休校（部活動はありません）									
7	木	○	○	○	○			×	写真撮影
8	金	○	○	○	○	○	○	○	
11	月	○	○	○	○	○	○	○	
12	火	○	○	○	○	○	○	○	
13	水	○	○	○	○	○		○	
14	木	○	○	○	○	○	○	○	
15	金	○	○	○	○	○	○	○	
18	月	○	○	○	○	○	○	○	
19	火	○	○	○	○	○	○	○	
20	水	○	○	○	○	○		○	
21	木	○	○	○	○	○	○	○	検尿
22	金	○	○	○	○	○	○	○	検尿（予備日）
25	月	○	○	○	○	○	○	○	
26	火	○	○	○	○	○	○	○	
27	水	○	○	○	○	○		○	
28	木	○	○	○	○	○	○	○	
29	金	○	○	○	○	○	○	○	

※5月に予定していた、春季総体・中間テストは中止になりました。

※現時点での予定です。今後、日程の変更や中止などがあるかもしれません。

裏面に臨時休校中の学習課題を掲載しています →

## 臨時休校中の学習課題②(追加)

教科	内容	提出日
国語	①復習プリント9枚 ②話す、聞く、書くプリント（漢字・文法・読解） ③古典硬筆プリント (1冊)	次回登校日
社会	温故知新 No.5 ～ No.6 (2枚)	最初の授業
数学	2年生 1章 (P10～P25) の教科書の予習課題 (1冊)	次回登校日
理科	1年生時の「マイノート」 P12～P17 P46～P57 1年生の教科書P112～P119を読んでおく	次回登校日
音楽	「新2年生音楽 お家で取り組もう」パート2 ♪ (1枚)	次回登校日
保健体育	早寝、早起きをして規則正しい生活をする 朝にラジオ体操をやりましょう	提出不要
技術	「生き物の育成」に関して自分の考えをまとめよう	提出不要
英語	英語プリント ライティング (1枚)	次回登校日