

きらい!

草津中学校
第3学年
学年通信
11月2日 Vol.9



自立と自律



淡海祭も終わり、いよいよ進路決定に向かって、本腰を入れてさらに真剣に向き合う時がきました。

ところで、「じりつ」という言葉を聞いてどんな漢字を思い浮かべますか? 「じりつ」には二種類あります。まず、「自立」。これは、他からの援助や支援を受けず自分だけの力で物事を行うこと、つまり独り立ちです。もう一つは「自律」。これは、社会のルールや自分が立てた規範に従って行動することです。

みなさんは近い将来、自立しなければなりません。仕事に就き、自分でお金を稼ぎ、そのお金で必要なものを買ひ、光熱費を払うなどして暮らしを立てていきます。社会に出て、しっかり自立できるようにするために必要な力、それが「自律」です。

毎日の学校生活を振り返ってみましょう。8:30に自分の席に着いて朝学習を始めていますか。期限が決まっている提出物を間に合うように出せていますか。「朝学習は3分でできるから大丈夫」「今日は雨が降ったから遅くなっただけ」「出しておいたのに保護者がプリントを書いてくれなかった」などなど、言い訳をするのは簡単です。でも、それでは「自立」はできません。自立するためには「自律」が不可欠です。

時間や期限を守ること、自分でスケジュールを管理することは、この先社会生活をしていく中で、とても大切なことです。時には、あなたの信用に関わります。

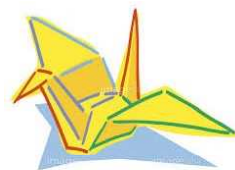
逃げないこと。自分に言い訳をしないこと。先を見越して行動すること。少ししんどくてもがんばってやり抜くこと。卒業するまでに、「自律」する力を伸ばしましょう。それが「自立」への第1歩です。

がんばれ! 3年生!!

公益財団法人おりづる会のご案内

(公財) おりづる会は、不幸にして交通事故によって父もしくは母または両親を亡くされた県内在住の子どもたちに対して経済的援護などを行う団体として昭和45年に設立され、事業を行っています。

詳しくは(公財) おりづる会までお問い合わせください。



〈連絡先〉公益財団法人 おりづる会 事務局
大津市京町四丁目1-1 滋賀県庁 道路保全課内
TEL 077-528-3682
<http://www.pref.shiga.lg.jp/ippan/kurashi/bouhankoutsu/12401.html>

行事予定 11月

日	曜	1	2	3	4	5	6	弁当	行事等
2	月	○	○	○				×	三者懇談会、学校公開日
4	水	○	○	○	○			×	三者懇談会、学校公開日
5	木	○	○	○	○			×	三者懇談会、学校公開日
6	金	○	○	○	○	○	○	○	
9	月	○	○	○	○	○	○	○	①~⑤第5回実力テスト
10	火	○	○	○	○	○	○	○	生徒会委員会(後期初回)
11	水	○	○	○	○	○		○	
12	木	○	○	○	○	○	○	○	
13	金	○	○	○	○			×	①~③後期中間テスト
16	月	○	○	○	○			×	①~②後期中間テスト
17	火	○	○	○	○	○	○	○	
18	水	○	○	○	○	○		○	
19	木	○	○	○	○	○	○	○	⑥生徒総会
20	金	○	○	○	○	○	○	○	⑤⑥性の学習講演会
24	火	○	○	○	○	○	○	○	
25	水	○	○	○	○	○		○	
26	木	○	○	○	○	○	○	○	⑥宿泊体験学習事前指導
27	金	宿泊体験学習						○	→ 1日目は弁当が必要です
28	土	宿泊体験学習							
30	月	代 休							
1	火	○	○	○	○	○	○	○	
2	水	○	○	○	○	○		○	
3	木	○	○	○	○	○	○	○	
4	金	○	○	○	○	○	○	○	
7	月	○	○	○	○	○	○	○	
8	火	○	○	○	○	○	○	○	⑤⑥人権学習講演会



第58回草津市青少年美術展~入選おめでとう~

書写の部

推奨 岡見萌亜
市特選 青木美乃
市特選 竹村陽太
入選 徳谷有紗
鈴木ひなた
河田圭司
井上リサ
山口 詩
山口月菜
小久保万里



平面の部

推奨 田中美妃
入選 東野智弥
酒井愛奈
高野晴楓
上野 悟
樋口一馬
木内幸智
小久保万里



立体の部

県特選 岡田翔雲
入選 新井皓大
宮崎 晶



(敬称略)

裏面もご覧ください

